

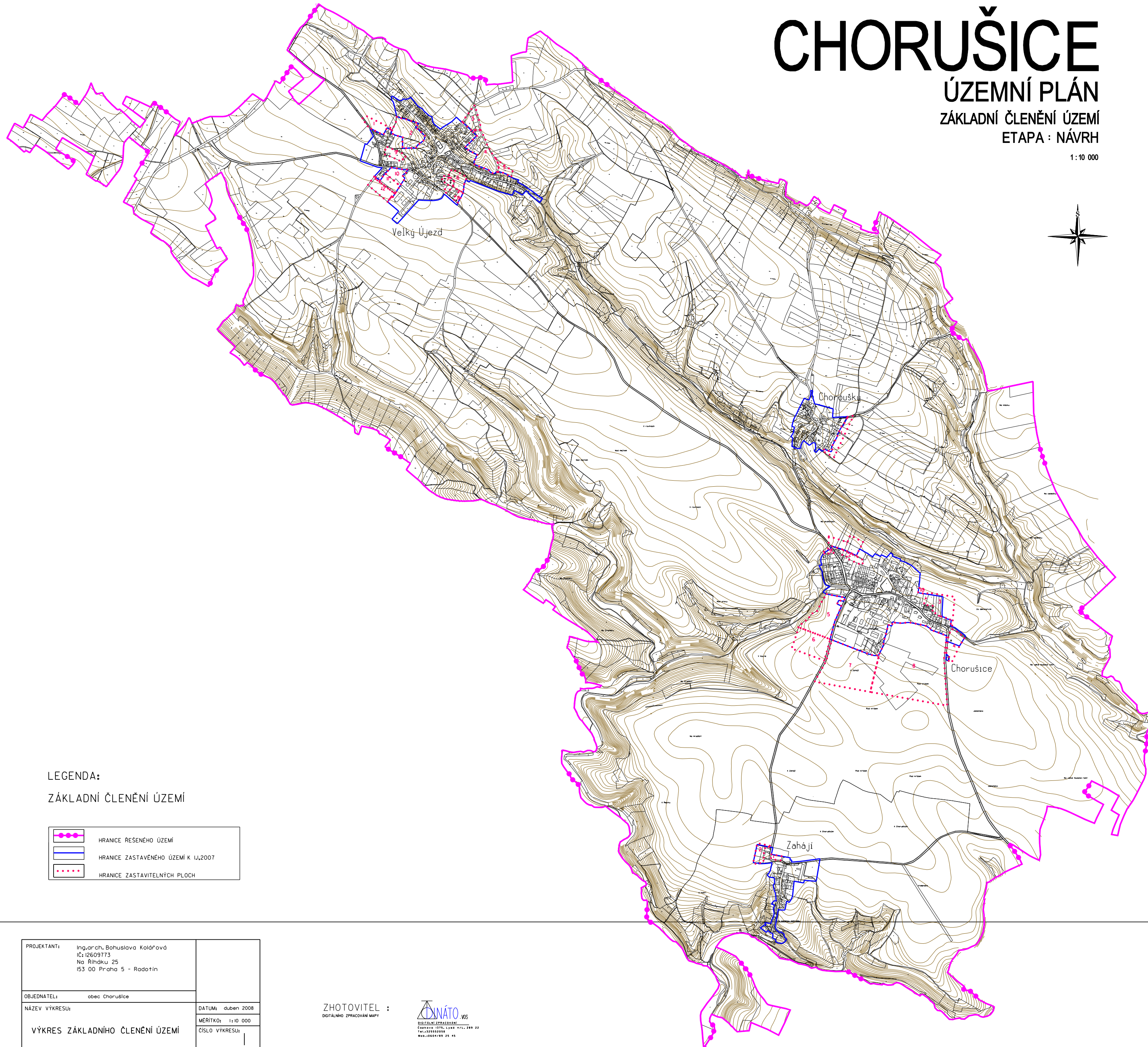
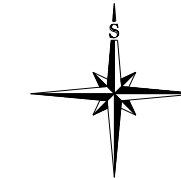
# CHORUŠICE

## ÚZEMNÍ PLÁN

ZÁKLADNÍ ČLENĚNÍ ÚZEMÍ

ETAPA : NÁVRH

1:10 000



### LEGENDA:

#### ZÁKLADNÍ ČLENĚNÍ ÚZEMÍ

	HRANICE ŘEŠENÉHO ÚZEMÍ
	HRANICE ZASTAVĚNÉHO ÚZEMÍ K IJ,2007
	HRANICE ZASTAVITELNÝCH PLOCH

PROJEKTANT: Ing.arch. Bohuslava Koldářová IČ: 12609773 Na Říhdku 25 153 00 Praha 5 - Radotín	
OBJEDNATEL: obec Chorušice	
NÁZEV VÝKRESU: VÝKRES ZÁKLADNÍHO ČLENĚNÍ ÚZEMÍ	DATUM: duben 2008 MĚŘITKO: 1:10 000 ČÍSLO VÝKRESU: 1

ZHOTOVITEL :  
DIGITÁLNÍ ZPRACOVÁNÍ MAPY



1a

1b